

TABELARYCZNE ZESTAWIENIA DOPUSZCZALNYCH OBCIĄŻEŃ OBLICZENIOWYCH DLA BLACH TRAPEZOWYCH

T55
POZYTYW



1. stan graniczny nośności
2. stan graniczny użytkowania (L/150)
3. stan graniczny użytkowania (L/200)



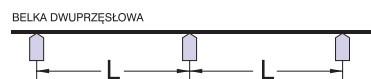
PRODUCENT

BELKA JEDNOPRZĘŚŁOWA



Grubość mm	Masa kN/m ²	Moment bezwładn. cm ⁴	Przypadek	Dopuszczalne obciążenie ciągłe równomiernie rozłożone w kN/m ² przy rozstawie podpór L										
				L=1,0m	L=1,5m	L=2,0m	L=2,5m	L=3,0m	L=3,5m	L=4,0m	L=4,5m	L=5,0m	L=5,5m	L=6,0m
0,50	0,050	18,595	1	7,44	3,30	1,86	1,19	0,82	0,60	0,46	0,36	0,29	0,24	0,20
			2	7,44	3,30	1,86	1,19	0,82	0,60	0,40	0,28	0,20	0,15	0,12
			3	7,44	3,30	1,86	1,19	0,72	0,45	0,30	0,21	0,15	0,11	0,09
0,60	0,060	26,026	1	11,14	4,95	2,78	1,78	1,23	0,90	0,69	0,55	0,44	0,36	0,30
			2	11,14	4,95	2,78	1,78	1,15	0,72	0,48	0,34	0,25	0,18	0,14
			3	11,14	4,95	2,78	1,50	0,86	0,54	0,36	0,25	0,18	0,14	0,10
0,70	0,070	33,638	1	15,13	6,72	3,78	2,42	1,68	1,23	0,94	0,74	0,60	0,50	0,42
			2	15,13	6,72	3,78	2,32	1,34	0,84	0,56	0,39	0,29	0,21	0,16
			3	15,13	6,72	3,40	1,74	1,00	0,63	0,42	0,29	0,21	0,16	0,12
0,80	0,080	41,662	1	19,47	8,65	4,86	3,11	2,16	1,59	1,21	0,96	0,77	0,64	0,54
			2	19,47	8,65	4,86	2,64	1,53	0,96	0,64	0,45	0,33	0,24	0,19
			3	19,47	8,65	3,87	1,98	1,14	0,72	0,48	0,34	0,24	0,18	0,14
0,90	0,091	48,460	1	22,97	10,21	5,74	3,67	2,55	1,87	1,43	1,13	0,91	0,75	0,63
			2	22,97	10,21	5,74	2,96	1,71	1,08	0,72	0,50	0,37	0,27	0,21
			3	22,97	10,21	4,34	2,22	1,28	0,81	0,54	0,38	0,27	0,20	0,16
1,00	0,101	55,508	1	26,68	11,85	6,67	4,26	2,96	2,17	1,66	1,31	1,06	0,88	0,74
			2	26,68	11,85	6,41	3,28	1,90	1,19	0,80	0,56	0,41	0,30	0,23
			3	26,68	11,40	4,81	2,46	1,42	0,89	0,60	0,42	0,30	0,23	0,17
1,25	0,126	69,810	1	33,89	15,06	8,47	5,42	3,76	2,76	2,11	1,67	1,35	1,12	0,94
			2	33,89	15,06	7,94	4,06	2,35	1,48	0,99	0,69	0,50	0,38	0,29
			3	33,89	14,12	5,95	3,05	1,76	1,11	0,74	0,52	0,38	0,28	0,22

BELKA DWUPRZĘŚŁOWA



Grubość mm	Masa kN/m ²	Moment bezwładn. cm ⁴	Przypadek	Dopuszczalne obciążenie ciągłe równomiernie rozłożone w kN/m ² przy rozstawie podpór L										
				L=1,0m	L=1,5m	L=2,0m	L=2,5m	L=3,0m	L=3,5m	L=4,0m	L=4,5m	L=5,0m	L=5,5m	L=6,0m
0,50	0,050	11,249	1	5,87	2,97	1,82	1,23	0,87	0,64	0,50	0,39	0,32	0,27	0,22
			2	5,87	2,97	1,82	1,23	0,87	0,64	0,50	0,39	0,32	0,27	0,22
			3	13,099	5,87	2,97	1,82	1,23	0,87	0,64	0,50	0,39	0,32	0,27
0,60	0,060	14,162	1	7,73	3,92	2,40	1,62	1,14	0,85	0,65	0,52	0,42	0,35	0,30
			2	7,73	3,92	2,40	1,62	1,14	0,85	0,65	0,52	0,42	0,35	0,30
			3	16,691	7,73	3,92	2,40	1,62	1,14	0,85	0,65	0,52	0,42	0,35
0,70	0,070	17,249	1	9,78	4,96	3,04	2,04	1,44	1,07	0,83	0,66	0,54	0,44	0,37
			2	9,78	4,96	3,04	2,04	1,44	1,07	0,83	0,66	0,54	0,44	0,37
			3	20,522	9,78	4,96	3,04	2,04	1,44	1,07	0,83	0,66	0,54	0,40
0,80	0,080	20,492	1	11,99	6,09	3,74	2,49	1,76	1,31	1,01	0,81	0,66	0,55	0,46
			2	11,99	6,09	3,74	2,49	1,76	1,31	1,01	0,81	0,66	0,55	0,46
			3	24,563	11,99	6,09	3,74	2,49	1,76	1,31	1,01	0,81	0,62	0,46
0,90	0,091	23,877	1	14,34	7,30	4,48	2,97	2,10	1,57	1,21	0,97	0,79	0,65	0,55
			2	14,34	7,30	4,48	2,97	2,10	1,57	1,21	0,97	0,79	0,65	0,53
			3	28,789	14,34	7,30	4,48	2,97	2,10	1,57	1,21	0,95	0,69	0,52
1,00	0,101	27,388	1	16,82	8,57	5,26	3,47	2,46	1,83	1,42	1,13	0,92	0,77	0,65
			2	16,82	8,57	5,26	3,47	2,46	1,83	1,42	1,13	0,92	0,77	0,59
			3	33,176	16,82	8,57	5,26	3,47	2,46	1,83	1,42	1,05	0,76	0,57
1,25	0,126	36,637	1	23,60	12,05	7,31	4,83	3,43	2,56	1,99	1,59	1,29	1,08	0,91
			2	23,60	12,05	7,31	4,83	3,43	2,56	1,99	1,59	1,27	0,95	0,73
			3	44,724	23,60	12,05	7,31	4,83	3,43	2,56	1,86	1,30	0,95	0,71

TABELARYCZNE ZESTAWIENIA DOPUSZCZALNYCH OBCIĄŻEŃ OBLICZENIOWYCH DLA BLACH TRAPEZOWYCH



PRODUCENT

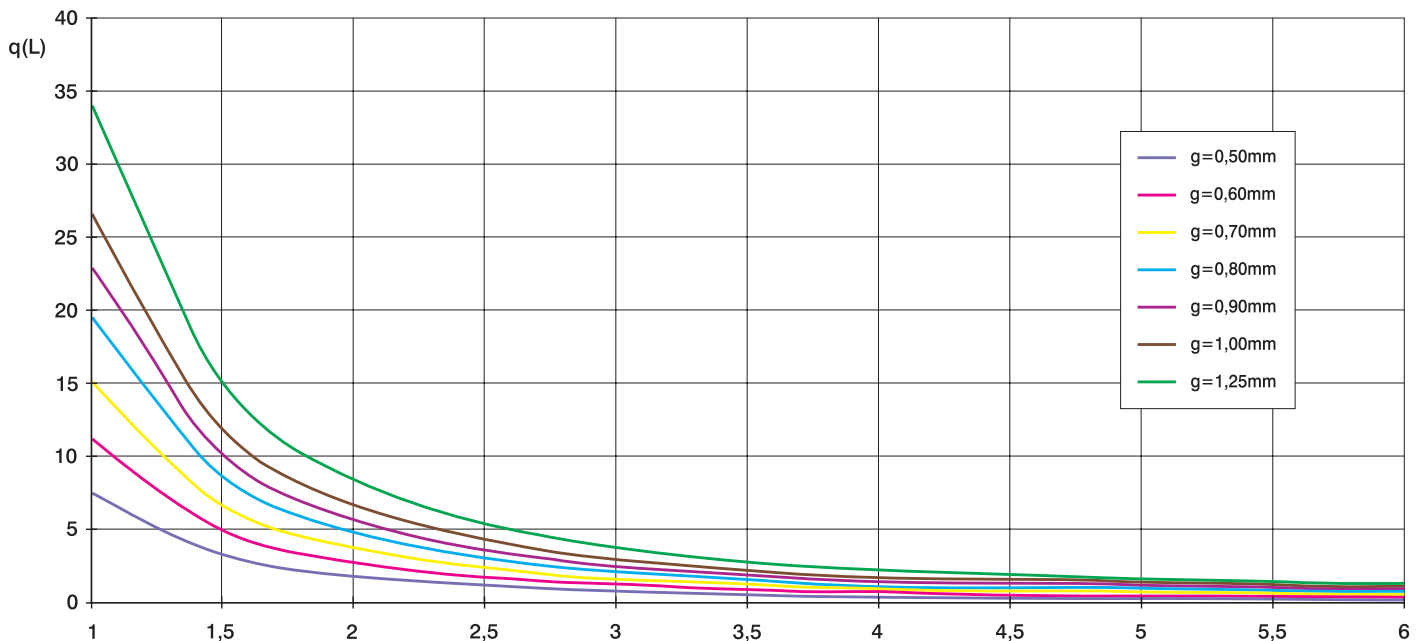
BELKA TRÓJPRZĘSŁOWA



BELKA TRÓJPRZĘSŁOWA

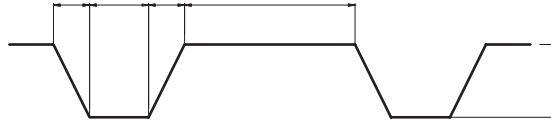
Grubość mm	Masa kN/m ²	Moment bezwładn. cm ⁴	Przypadek	Dopuszczalne obciążenie ciągłe równomiernie rozłożone w kN/m ² przy rozstawie podpór L										
				L=1,0m	L=1,5m	L=2,0m	L=2,5m	L=3,0m	L=3,5m	L=4,0m	L=4,5m	L=5,0m	L=5,5m	L=6,0m
0,50	0,050	11,249	1	6,17	3,13	1,92	1,30	0,92	0,68	0,53	0,42	0,34	0,28	0,24
			2	6,17	3,13	1,92	1,30	0,92	0,68	0,53	0,42	0,34	0,28	0,23
			3	6,17	3,13	1,92	1,30	0,92	0,68	0,53	0,41	0,30	0,22	0,17
0,60	0,060	14,162	1	8,12	4,12	2,53	1,71	1,21	0,90	0,69	0,55	0,45	0,37	0,31
			2	8,12	4,12	2,53	1,71	1,21	0,90	0,69	0,55	0,45	0,36	0,27
			3	8,12	4,12	2,53	1,71	1,21	0,90	0,69	0,49	0,36	0,27	0,20
0,70	0,070	17,249	1	10,25	5,22	3,20	2,15	1,52	1,13	0,88	0,70	0,57	0,47	0,40
			2	10,25	5,22	3,20	2,15	1,52	1,13	0,88	0,70	0,55	0,42	0,32
			3	10,25	5,22	3,20	2,15	1,52	1,13	0,81	0,57	0,41	0,31	0,24
0,80	0,080	20,492	1	12,56	6,40	3,93	2,62	1,86	1,39	1,07	0,86	0,70	0,58	0,49
			2	12,56	6,40	3,93	2,62	1,86	1,39	1,07	0,86	0,63	0,47	0,36
			3	12,56	6,40	3,93	2,62	1,86	1,39	0,93	0,65	0,47	0,35	0,27
0,90	0,091	23,877	1	15,03	7,67	4,71	3,13	2,22	1,66	1,28	1,02	0,83	0,69	0,59
			2	15,03	7,67	4,71	3,13	2,22	1,66	1,28	0,97	0,71	0,53	0,41
			3	15,03	7,67	4,71	3,13	2,22	1,56	1,04	0,73	0,53	0,40	0,30
1,00	0,101	27,388	1	17,64	9,01	5,54	3,66	2,60	1,94	1,51	1,20	0,98	0,82	0,69
			2	17,64	9,01	5,54	3,66	2,60	1,94	1,51	1,08	0,78	0,59	0,45
			3	17,64	9,01	5,54	3,66	2,60	1,72	1,15	0,81	0,59	0,44	0,34
1,25	0,126	36,637	1	24,78	12,69	7,73	5,12	3,64	2,72	2,11	1,69	1,38	1,15	0,97
			2	24,78	12,69	7,73	5,12	3,64	2,72	1,90	1,34	0,97	0,73	0,56
			3	24,78	12,69	7,73	5,12	3,39	2,13	1,43	1,00	0,73	0,55	0,42

Nośność blachy T55 - pozytyw dla belki jednoprzęsłowej



TABELARYCZNE ZESTAWIENIA DOPUSZCZALNYCH OBCIĄŻEŃ OBLICZENIOWYCH DLA BLACH TRAPEZOWYCH

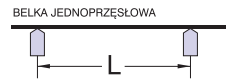
T55
NEGATYW



1. stan graniczny nośności
2. stan graniczny użytkowania (L/150)
3. stan graniczny użytkowania (L/200)

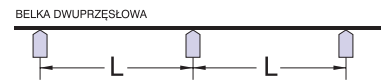


PRODUCENT



BELKA JEDNOPRZĘŚŁOWA

Grubość mm	Masa kN/m ²	Moment bezwładn. cm ⁴	Przypadek	Dopuszczalne obciążenie ciągłe równomiernie rozłożone w kN/m ² przy rozstawie podpór L										
				L=1,0m	L=1,5m	L=2,0m	L=2,5m	L=3,0m	L=3,5m	L=4,0m	L=4,5m	L=5,0m	L=5,5m	L=6,0m
0,50	0,050	13,492	1	7,56	3,40	(1,92)	(1,23)	(0,85)	(0,62)	0,48	0,38	0,30	0,25	0,21
			2	7,56	3,40	(1,92)	(1,23)	(0,85)	(0,61)	0,40	0,28	0,20	0,15	0,12
			3	7,56	3,40	(1,92)	(1,23)	(0,72)	(0,45)	0,30	0,21	0,15	0,11	0,09
0,60	0,060	17,226	1	9,92	4,46	(2,52)	(1,61)	(1,12)	(0,82)	0,63	0,50	0,40	0,33	0,28
			2	9,92	4,46	(2,52)	(1,61)	(1,12)	(0,72)	0,48	0,34	0,25	0,18	0,14
			3	9,92	4,46	(2,52)	(1,50)	(0,86)	(0,54)	0,36	0,25	0,18	0,14	0,10
0,70	0,070	21,210	1	12,53	5,64	3,18	(2,04)	(1,42)	(1,04)	(0,80)	0,63	0,51	0,42	0,35
			2	12,53	5,64	3,18	(2,04)	(1,34)	(0,84)	(0,56)	0,39	0,29	0,21	0,16
			3	12,53	5,64	3,18	(1,74)	(1,00)	(0,63)	(0,42)	0,29	0,21	0,16	0,12
0,80	0,080	25,410	1	15,39	6,93	3,91	(2,51)	(1,74)	(1,28)	(0,98)	0,77	0,62	0,52	0,43
			2	15,39	6,93	3,91	(2,51)	(1,53)	(0,96)	(0,64)	0,45	0,33	0,24	0,19
			3	15,39	6,93	3,87	(1,98)	(1,14)	(0,72)	(0,48)	0,34	0,24	0,18	0,14
0,90	0,091	29,800	1	18,48	8,32	4,70	(3,01)	(2,09)	(1,54)	(1,18)	0,93	0,75	0,62	0,52
			2	18,48	8,32	4,70	(2,96)	(1,71)	(1,08)	(0,72)	0,50	0,37	0,27	0,21
			3	18,48	8,32	4,34	(2,22)	(1,28)	(0,81)	(0,54)	0,38	0,27	0,20	0,16
1,00	0,101	34,360	1	20,98	9,38	5,28	(3,38)	(2,35)	(1,73)	(1,32)	(1,04)	0,84	0,70	0,58
			2	20,98	9,38	5,28	(3,28)	(1,90)	(1,19)	(0,80)	(0,56)	0,41	0,30	0,23
			3	20,98	9,38	4,81	(2,46)	(1,42)	(0,89)	(0,60)	(0,42)	0,30	0,23	0,17
1,25	0,126	46,360	1	27,20	12,15	6,85	4,39	(3,05)	(2,24)	(1,71)	(1,35)	1,09	0,90	0,76
			2	27,20	12,15	6,85	4,06	(2,35)	(1,48)	(0,99)	(0,69)	0,50	0,38	0,29
			3	27,20	12,15	5,95	3,05	(1,76)	(1,11)	(0,74)	(0,52)	0,38	0,28	0,22



BELKA DWUPRZĘŚŁOWA

Grubość mm	Masa kN/m ²	Moment bezwładn. cm ⁴	Przypadek	Dopuszczalne obciążenie ciągłe równomiernie rozłożone w kN/m ² przy rozstawie podpór L										
				L=1,0m	L=1,5m	L=2,0m	L=2,5m	L=3,0m	L=3,5m	L=4,0m	L=4,5m	L=5,0m	L=5,5m	L=6,0m
0,50	0,050	21,461	1	8,65	3,93	(2,23)	(1,43)	(0,99)	(0,73)	(0,56)	(0,44)	0,36	0,29	0,25
			2	8,65	3,93	(2,23)	(1,43)	(0,99)	(0,73)	(0,56)	(0,44)	0,36	0,29	0,25
			3	8,65	3,93	(2,23)	(1,43)	(0,99)	(0,73)	(0,56)	(0,44)	0,36	0,29	0,22
0,60	0,060	27,774	1	11,78	5,35	(3,03)	(1,94)	(1,35)	(0,99)	(0,76)	(0,60)	(0,48)	0,40	0,34
			2	11,78	5,35	(3,03)	(1,94)	(1,35)	(0,99)	(0,76)	(0,60)	(0,48)	0,40	0,34
			3	11,78	5,35	(3,03)	(1,94)	(1,35)	(0,99)	(0,76)	(0,60)	(0,46)	0,35	0,27
0,70	0,070	34,356	1	15,11	6,84	3,87	(2,48)	(1,73)	(1,27)	(0,97)	(0,77)	(0,62)	(0,51)	0,43
			2	15,11	6,84	3,87	(2,48)	(1,73)	(1,27)	(0,97)	(0,77)	(0,62)	(0,51)	0,42
			3	15,11	6,84	3,87	(2,48)	(1,73)	(1,27)	(0,97)	(0,74)	(0,54)	(0,40)	0,31
0,80	0,080	41,662	1	18,88	8,53	4,83	3,10	(2,15)	(1,58)	(1,21)	(0,96)	(0,77)	(0,64)	0,54
			2	18,88	8,53	4,83	3,10	(2,15)	(1,58)	(1,21)	(0,96)	(0,77)	(0,62)	0,47
			3	18,88	8,53	4,83	3,10	(2,15)	(1,58)	(1,21)	(0,85)	(0,62)	(0,46)	0,35
0,90	0,091	48,460	1	22,36	10,08	5,70	3,66	(2,54)	(1,87)	(1,43)	(1,13)	(0,91)	(0,75)	(0,63)
			2	22,36	10,08	5,70	3,66	(2,54)	(1,87)	(1,43)	(1,13)	(0,91)	(0,69)	(0,53)
			3	22,36	10,08	5,70	3,66	(2,54)	(1,87)	(1,35)	(0,95)	(0,69)	(0,52)	(0,40)
1,00	0,101	55,508	1	26,04	11,73	6,62	4,25	(2,95)	(2,17)	(1,66)	(1,31)	(1,06)	(0,88)	(0,74)
			2	26,04	11,73	6,62	4,25	(2,95)	(2,17)	(1,66)	(1,31)	(1,02)	(0,77)	(0,59)
			3	26,04	11,73	6,62	4,25	(2,95)	(2,17)	(1,50)	(1,05)	(0,76)	(0,57)	(0,44)
1,25	0,126	69,810	1	33,35	14,95	8,44	5,40	3,75	(2,76)	(2,11)	(1,67)	(1,35)	(1,12)	(0,94)
			2	33,35	14,95	8,44	5,40	3,75	(2,76)	(2,11)	(1,67)	(1,27)	(0,95)	(0,73)
			3	33,35	14,95	8,44	5,40	3,75	(2,76)	(1,86)	(1,30)	(0,95)	(0,71)	(0,55)



PRODUCENT

BELKA TRÓJPRZESŁOWA



BELKA TRÓJPRZESŁOWA

Grubość mm	Masa kN/m ²	Moment bezwładn. cm ⁴	Przypadek	Dopuszczalne obciążenie ciągłe równomiernie rozłożone w kN/m ² przy rozstawie podpór L										
				L=1,0m	L=1,5m	L=2,0m	L=2,5m	L=3,0m	L=3,5m	L=4,0m	L=4,5m	L=5,0m	L=5,5m	L=6,0m
0,50	0,050	21,461	1	8,74	3,88	(2,18)	(1,39)	(0,97)	(0,71)	(0,54)	(0,43)	0,34	0,28	0,24
			2	8,74	3,88	(2,18)	(1,39)	(0,97)	(0,71)	(0,54)	(0,43)	0,34	0,28	0,23
			3	8,74	3,88	(2,18)	(1,39)	(0,97)	(0,71)	(0,54)	(0,41)	0,30	0,22	0,17
0,60	0,060	27,774	1	11,34	5,04	(2,83)	(1,81)	(1,26)	(0,92)	(0,70)	(0,56)	0,45	0,37	0,31
			2	11,34	5,04	(2,83)	(1,81)	(1,26)	(0,92)	(0,70)	(0,56)	0,45	0,36	0,27
			3	11,34	5,04	(2,83)	(1,81)	(1,26)	(0,92)	(0,70)	(0,49)	0,36	0,27	0,20
0,70	0,070	34,356	1	14,32	6,36	3,58	(2,29)	(1,59)	(1,16)	(0,89)	(0,70)	(0,57)	0,47	0,39
			2	14,32	6,36	3,58	(2,29)	(1,59)	(1,16)	(0,89)	(0,70)	(0,55)	0,42	0,32
			3	14,32	6,36	3,58	(2,29)	(1,59)	(1,16)	(0,81)	(0,57)	(0,41)	0,31	0,24
0,80	0,080	41,662	1	17,72	7,87	4,43	(2,83)	(1,96)	(1,44)	(1,10)	(0,87)	(0,70)	0,58	0,49
			2	17,72	7,87	4,43	(2,83)	(1,96)	(1,44)	(1,10)	(0,87)	(0,63)	0,47	0,36
			3	17,72	7,87	4,43	(2,83)	(1,96)	(1,39)	(0,93)	(0,65)	(0,47)	0,35	0,27
0,90	0,091	48,460	1	21,58	9,59	5,39	3,45	(2,39)	(1,76)	(1,34)	(1,06)	(0,86)	(0,71)	0,59
			2	21,58	9,59	5,39	3,45	(2,39)	(1,76)	(1,34)	(0,97)	(0,71)	(0,53)	0,41
			3	21,58	9,59	5,39	3,45	(2,39)	(1,56)	(1,04)	(0,73)	(0,53)	(0,40)	0,30
1,00	0,101	55,508	1	25,93	11,52	6,48	4,14	(2,88)	(2,11)	(1,62)	(1,28)	(1,03)	(0,85)	0,72
			2	25,93	11,52	6,48	4,14	(2,88)	(2,11)	(1,54)	(1,08)	(0,78)	(0,59)	0,45
			3	25,93	11,52	6,48	4,14	(2,74)	(1,72)	(1,15)	(0,81)	(0,59)	(0,44)	0,34
1,25	0,126	69,810	1	39,13	17,39	9,78	6,26	4,34	(3,19)	(2,44)	(1,93)	(1,56)	(1,29)	(1,08)
			2	39,13	17,39	9,78	6,26	4,34	(2,85)	(1,90)	(1,34)	(0,97)	(0,73)	(0,56)
			3	39,13	17,39	9,78	5,86	3,39	(2,13)	(1,43)	(1,00)	(0,73)	(0,55)	(0,42)

Nośność blachy T55 - negatyw dla belki jednoprzęsłowej

