

T18

POZYTYW



1. stan graniczny nośności
2. stan graniczny użytkowania (L/150)
3. stan graniczny użytkowania (L/200)



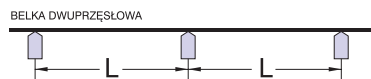
PRODUCENT

BELKA JEDNOPRZĘSŁOWA



Grubość mm	Masa kN/m ²	Moment bezwładn. cm ⁴	Przypadek	Dopuszczalne obciążenie ciągłe równomiernie rozłożone w kN/m ² przy rozstawie podpór L										
				L=0,5m	L=0,75m	L=1,0m	L=1,25m	L=1,5m	L=1,75m	L=2,0m	L=2,25m	L=2,5m	L=2,75m	L=3,0m
0,50	0,042	2,0710	1	10,54	4,68	(2,63)	(1,68)	(1,17)	0,86	0,65	0,52	0,42	0,34	0,29
			2	10,54	4,68	(2,48)	(1,27)	(0,73)	0,46	0,31	0,21	0,15	0,11	0,09
			3	10,54	4,41	(1,86)	(0,95)	(0,55)	0,34	0,23	0,16	0,11	0,08	0,06
0,60	0,050	2,8334	1	15,05	6,68	3,76	(2,40)	(1,67)	(1,22)	0,94	0,74	0,60	0,49	0,41
			2	15,05	6,68	2,94	(1,50)	(0,87)	(0,54)	0,36	0,25	0,18	0,14	0,10
			3	15,05	5,23	2,20	(1,13)	(0,65)	(0,41)	0,27	0,19	0,14	0,10	0,08
0,70	0,058	3,3940	1	18,32	8,14	4,58	(2,93)	(2,03)	(1,49)	1,14	0,90	0,73	0,60	0,50
			2	18,32	8,04	3,39	(1,73)	(1,00)	(0,63)	0,42	0,29	0,21	0,16	0,12
			3	18,32	6,03	2,54	(1,30)	(0,75)	(0,47)	0,31	0,22	0,16	0,12	0,09

BELKA DWUPRZĘSŁOWA



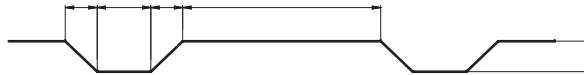
Grubość mm	Masa kN/m ²	Moment bezwładn. cm ⁴	Przypadek	Dopuszczalne obciążenie ciągłe równomiernie rozłożone w kN/m ² przy rozstawie podpór L										
				L=0,5m	L=0,75m	L=1,0m	L=1,25m	L=1,5m	L=1,75m	L=2,0m	L=2,25m	L=2,5m	L=2,75m	L=3,0m
0,50	0,042	0,873	1	5,39	(2,40)	(1,35)	(0,86)	(0,60)	(0,44)	0,33	0,26	0,21	0,17	0,15
			2	5,39	(2,40)	(1,35)	(0,86)	(0,60)	(0,44)	0,33	0,26	0,21	0,17	0,15
			3	5,39	(2,40)	(1,35)	(0,86)	(0,60)	(0,44)	0,33	0,26	0,21	0,17	0,15
0,60	0,050	1,152	1	7,41	3,29	(1,85)	(1,18)	(0,82)	(0,60)	(0,46)	0,36	0,29	0,24	0,20
			2	7,41	3,29	(1,85)	(1,18)	(0,82)	(0,60)	(0,46)	0,36	0,29	0,24	0,20
			3	7,41	3,29	(1,85)	(1,18)	(0,82)	(0,60)	(0,46)	0,36	0,29	0,24	0,20
0,70	0,058	1,467	1	9,84	4,38	(2,46)	(1,57)	(1,09)	(0,80)	(0,61)	(0,48)	0,39	0,32	0,27
			2	9,84	4,38	(2,46)	(1,57)	(1,09)	(0,80)	(0,61)	(0,48)	0,39	0,32	0,27
			3	9,84	4,38	(2,46)	(1,57)	(1,09)	(0,80)	(0,61)	(0,48)	0,39	0,30	0,23

BELKA TRÓJPRZĘSŁOWA



Grubość mm	Masa kN/m ²	Moment bezwładn. cm ⁴	Przypadek	Dopuszczalne obciążenie ciągłe równomiernie rozłożone w kN/m ² przy rozstawie podpór L										
				L=0,5m	L=0,75m	L=1,0m	L=1,25m	L=1,5m	L=1,75m	L=2,0m	L=2,25m	L=2,5m	L=2,75m	L=3,0m
0,50	0,042	0,8735	1	6,73	(3,00)	(1,68)	(1,08)	(0,75)	(0,55)	(0,42)	0,33	0,27	0,22	0,18
			2	6,73	(3,00)	(1,68)	(1,08)	(0,75)	(0,55)	(0,42)	0,33	0,27	0,22	0,17
			3	6,73	(3,00)	(1,68)	(1,08)	(0,75)	(0,55)	(0,42)	0,31	0,22	0,17	0,13
0,60	0,050	1,1526	1	9,25	4,12	(2,32)	(1,48)	(1,03)	(0,75)	(0,58)	0,45	0,37	0,30	0,25
			2	9,25	4,12	(2,32)	(1,48)	(1,03)	(0,75)	(0,58)	0,45	0,36	0,27	0,20
			3	9,25	4,12	(2,32)	(1,48)	(1,03)	(0,75)	(0,53)	0,37	0,27	0,20	0,15
0,70	0,058	1,4675	1	12,29	5,47	3,08	(1,97)	(1,37)	(1,00)	(0,77)	(0,60)	0,49	0,40	0,34
			2	12,29	5,47	3,08	(1,97)	(1,37)	(1,00)	(0,77)	(0,57)	0,41	0,31	0,24
			3	12,29	5,47	3,08	(1,97)	(1,37)	(0,91)	(0,61)	(0,42)	0,31	0,23	0,18

**T18
NEGATYW**



1. stan graniczny nośności
2. stan graniczny użytkowania (L/150)
3. stan graniczny użytkowania (L/200)

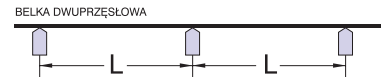
BELKA JEDNOPRZĘŚŁOWA

PRODUCENT



Grubość mm	Masa kN/m ²	Moment bezwładn. cm ⁴	Przypadek	Dopuszczalne obciążenie ciągłe równomiernie rozłożone w kN/m ² przy rozstawie podpór L										
				L=0,5m	L=0,75m	L=1,0m	L=1,25m	L=1,5m	L=1,75m	L=2,0m	L=2,25m	L=2,5m	L=2,75m	L=3,0m
0,50	0,042	0,8735	1	5,41	2,40	1,35	0,86	0,60	0,44	0,33	0,26	0,21	0,17	0,15
			2	5,41	2,40	1,35	0,86	0,60	0,44	0,31	0,21	0,15	0,11	0,09
			3	5,41	2,40	1,35	0,86	0,55	0,34	0,23	0,16	0,11	0,08	0,06
0,60	0,050	1,1526	1	7,43	3,30	1,85	1,18	0,82	0,60	0,46	0,36	0,29	0,24	0,20
			2	7,43	3,30	1,85	1,18	0,82	0,54	0,36	0,25	0,18	0,14	0,10
			3	7,43	3,30	1,85	1,13	0,65	0,41	0,27	0,19	0,14	0,10	0,08
0,70	0,058	1,4675	1	9,86	4,38	2,46	1,57	1,09	0,80	0,61	0,48	0,39	0,32	0,27
			2	9,86	4,38	2,46	1,57	1,00	0,63	0,42	0,29	0,21	0,16	0,12
			3	9,86	4,38	2,46	1,30	0,75	0,47	0,31	0,22	0,16	0,12	0,09

BELKA DWUPRZĘŚŁOWA



Grubość mm	Masa kN/m ²	Moment bezwładn. cm ⁴	Przypadek	Dopuszczalne obciążenie ciągłe równomiernie rozłożone w kN/m ² przy rozstawie podpór L										
				L=0,5m	L=0,75m	L=1,0m	L=1,25m	L=1,5m	L=1,75m	L=2,0m	L=2,25m	L=2,5m	L=2,75m	L=3,0m
0,50	0,042	2,0710	1	9,66	4,29	2,41	1,54	1,07	0,78	0,60	0,47	0,38	0,31	0,26
			2	9,66	4,29	2,41	1,54	1,07	0,78	0,60	0,47	0,38	0,29	0,22
			3	9,66	4,29	2,41	1,54	1,07	0,78	0,58	0,40	0,29	0,22	0,17
0,60	0,050	2,8334	1	13,26	5,89	3,31	2,12	1,47	1,08	0,82	0,65	0,50	0,43	0,36
			2	13,26	5,89	3,31	2,12	1,47	1,08	0,82	0,64	0,47	0,35	0,27
			3	13,26	5,89	3,31	2,12	1,47	1,02	0,68	0,48	0,35	0,26	0,20
0,70	0,058	3,3940	1	17,62	7,83	4,40	2,81	1,95	1,43	1,10	0,87	0,70	0,58	0,49
			2	17,62	7,83	4,40	2,81	1,95	1,43	1,06	0,74	0,54	0,40	0,31
			3	17,62	7,83	4,40	2,81	1,88	1,18	0,79	0,55	0,40	0,30	0,23

BELKA TRÓJPRZĘŚŁOWA



Grubość mm	Masa kN/m ²	Moment bezwładn. cm ⁴	Przypadek	Dopuszczalne obciążenie ciągłe równomiernie rozłożone w kN/m ² przy rozstawie podpór L										
				L=0,5m	L=0,75m	L=1,0m	L=1,25m	L=1,5m	L=1,75m	L=2,0m	L=2,25m	L=2,5m	L=2,75m	L=3,0m
0,50	0,042	2,0710	1	8,45	3,75	2,11	1,35	0,93	0,69	0,52	0,41	0,33	0,27	0,23
			2	8,45	3,75	2,11	1,35	0,93	0,69	0,52	0,41	0,30	0,22	0,17
			3	8,45	3,75	2,11	1,35	0,93	0,66	0,44	0,31	0,22	0,17	0,13
0,60	0,050	2,8334	1	11,60	5,15	2,90	1,85	1,29	0,94	0,72	0,57	0,46	0,38	0,32
			2	11,60	5,15	2,90	1,85	1,29	0,94	0,70	0,49	0,36	0,27	0,20
			3	9,25	4,12	2,32	1,48	1,25	0,79	0,53	0,37	0,27	0,20	0,15
0,70	0,058	3,3940	1	15,42	6,85	3,85	2,46	1,71	1,25	0,96	0,76	0,61	0,50	0,42
			2	15,42	6,85	3,85	2,46	1,71	1,21	0,81	0,57	0,41	0,31	0,24
			3	15,42	6,85	3,85	2,46	1,45	0,91	0,61	0,42	0,31	0,23	0,18